

一、放入光碟後請先打開『MDC2000 driver』



二、再執行『setup 1』

三、按裝完成『setup 1』後,再執行『setup 2』,請勿同時按裝!以免造成軟件毀損.



四、接下來請回上一頁打開『software』資料夾



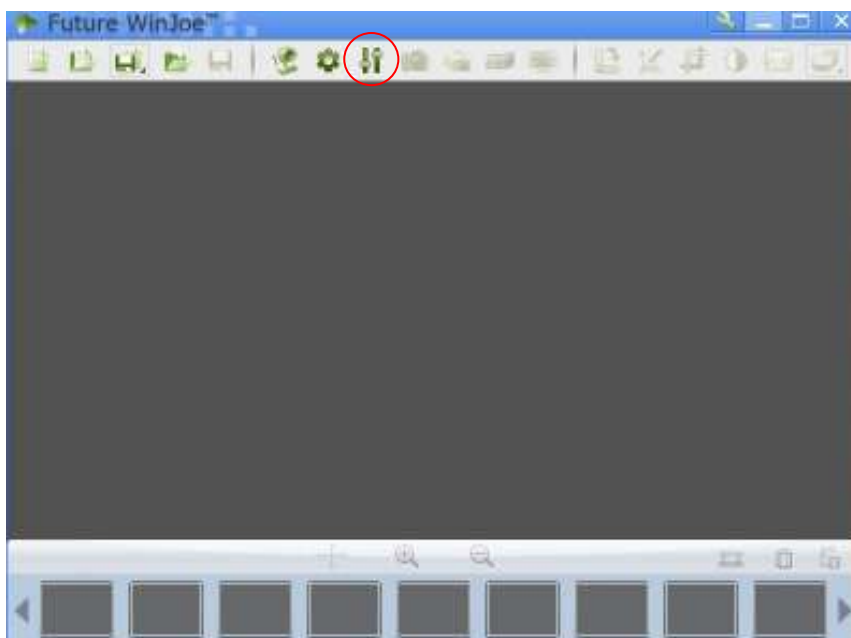
五、執行軟體按裝點選『Setup』



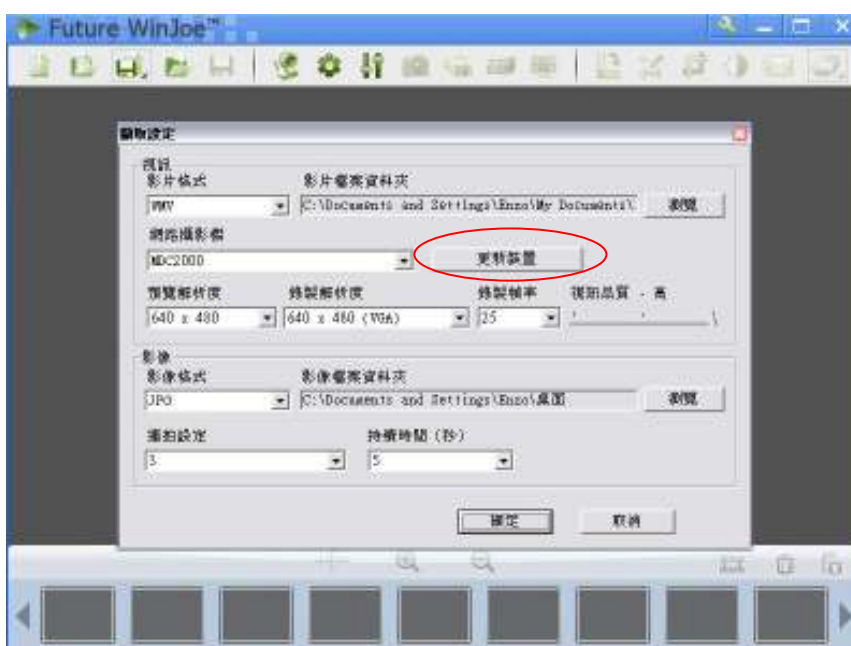
六、完成按裝後,電腦作業系統桌面會出現如右圖示:
請點選『Future WinJoe』打開軟體



七、請選擇擷取設定,如右圖標示處



八、選擇擷取設定後,會出現以右圖功能表,請選擇『更新裝置』,並選擇『MDC2000』



九、設定完成後,選擇『開啟網路攝影機』即可擷取與拍攝使用

